

Cassiopée Couture

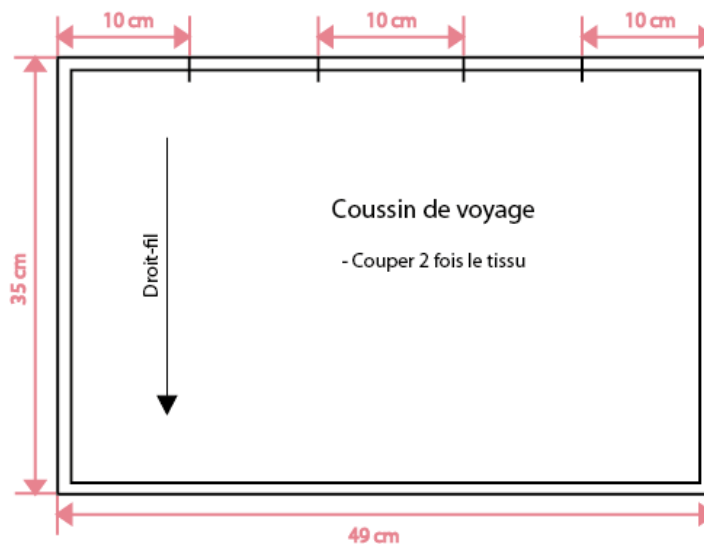


Cours de couture & Mercerie fine

Pas à pas du coussin et masque de voyage

Le patron :

Dimensions du coussin, patron du masque inclus dans le pas à pas.



Les marges de couture :

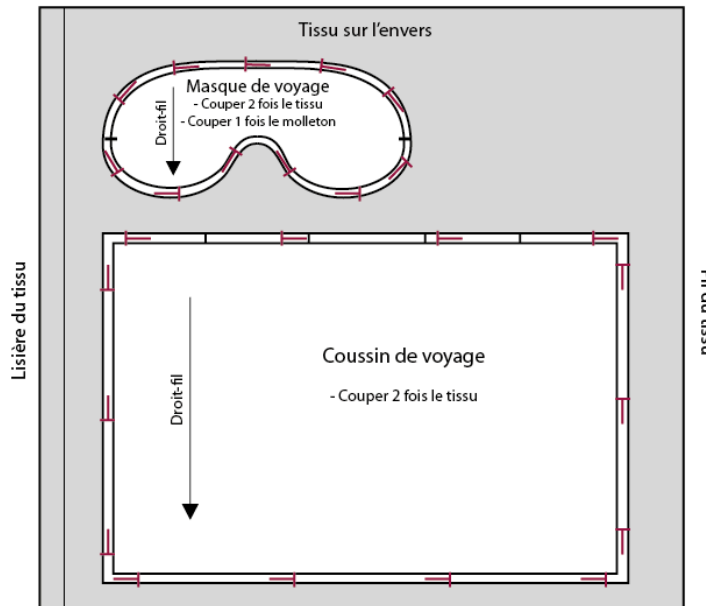
- Elles sont comprises dans le patron et elles sont de 1cm.

Le matériel :

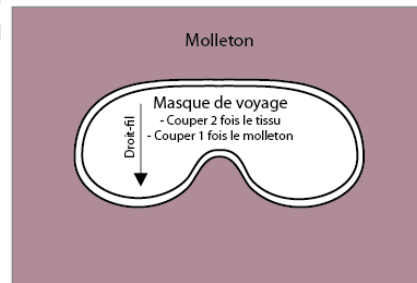
- Un tissu de cm de haut sur cm de large
- 1 élastique plat de 1cm de votre demi tour de tête
- Du molleton pour le masque de cm sur cm
- De la ouate pour garnir le coussin
- Du fil assorti
- Une paire de ciseaux
- Des épingles

Le montage :

- 1 Repassez le tissu.
- 2 Pliez en deux, endroit contre endroit, le pli dans le sens du droit-fil. En respectant bien le droit-fil. Posez les patrons sur l'envers du tissu.
- 3 Epinglez parallèlement au bord du tissu, dans la marge de couture, en faisant attention que les épingles ne dépassent pas du patron.

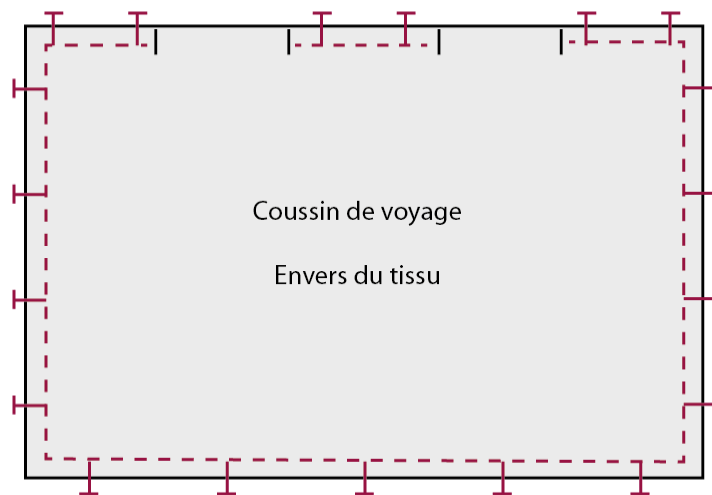


- 4 Coupez le tissu bien au bord des patrons, en gardant toujours les patrons épinglés sur le tissu. Marquer les quatre repères d'ouvertures du coussin et les deux repères du masque.
- 5 Enlevez les épingles et les patrons.
- 6 Pour le masque, coupez une fois la ouate de la même manière que pour le tissu.

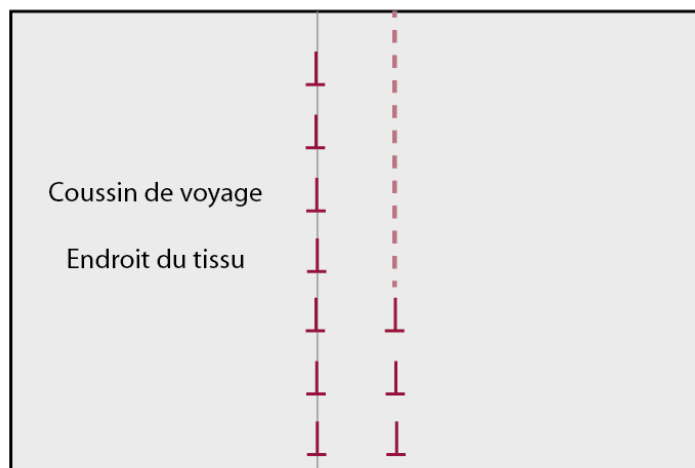


Montage du coussin

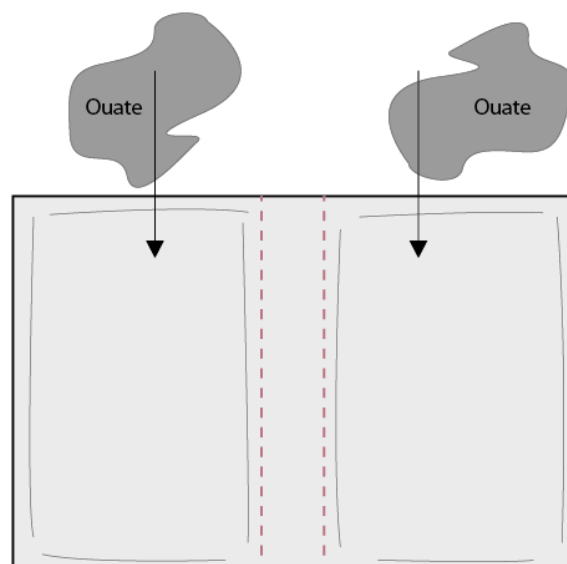
- 7 Positionnez endroit contre endroit le tissu du coussin. Epinglez perpendiculairement bord à bord les côtés, en laissant deux ouvertures de 10cm sur le bord supérieur.
- 8 Piquez à 1cm le contour et entre les deux repères. Enlevez les épingles et coupez les fils qui dépassent.



- 9 Dégarnir les coins (couper à 0,5cm de la couture) pour faire un joli coin.
- 10 Retournez le coussin par l'une des ouvertures laissée. Repasser avec le couturage des ouvertures vers l'intérieur.
- 11 Faire les surpiqûres du milieu du coussin. Divisez la mesure du coussin en deux, puis reporter 2,5cm de part et d'autre, pour avoir une largeur finie de 5cm.
- 12 Afin de coudre droit, vous pouvez tracer un trait avec une craie ou feutre effaçable ou mettre une rangée d'épingle afin de vous guider (attention à enlever les épingles au fur et à mesures).

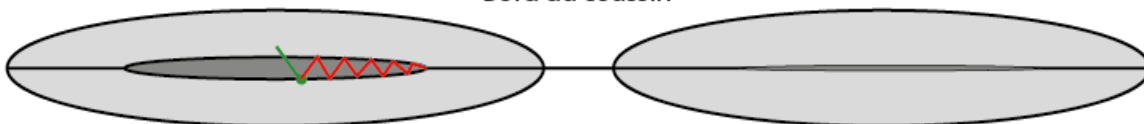


- 13 Piquez tout du long, couper les fils qui dépassent.
- 14 Remplir de ouate les deux coussins. Fermer le coussin avec des épingles.



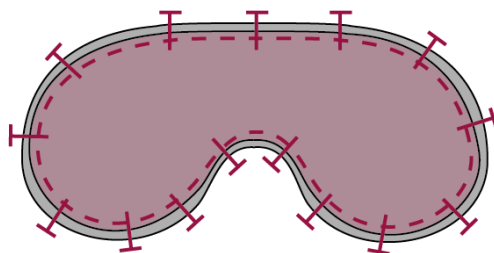
- 15 Effectuez un point invisible à la main pour fermer votre coussin. Choisissez un fil de la même couleur que votre tissu. Ensuite repassez au fer les deux bords à raccorder en marquant bien une pliure nette. Avec cette astuce, le travail n'en sera que facilité. Piquer l'aiguille dans le tissu du haut et la ressortir quelques millimètres plus loin, toujours dans le tissu du haut. Aller piquer dans le tissu du bas (en face de là où le fil est sorti) et ressortir quelques millimètres plus loin. Recommencer l'opération : piquer dans le tissu du haut et ressortir l'aiguille quelques millimètres après... Et ainsi de suite jusqu'à complète fermeture de l'ouverture. Finir par un nœud. N'hésitez pas à tenir fermement les deux bords entre vos doigts, vous éviterez ainsi une irrégularité des points.

Bord du coussin

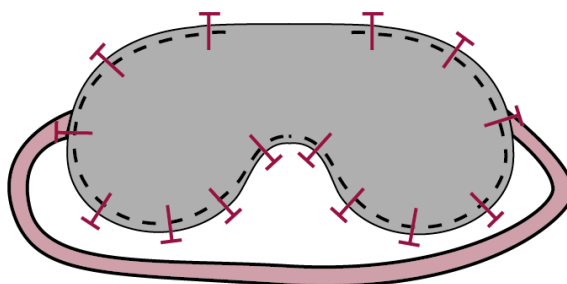


Montage du masque

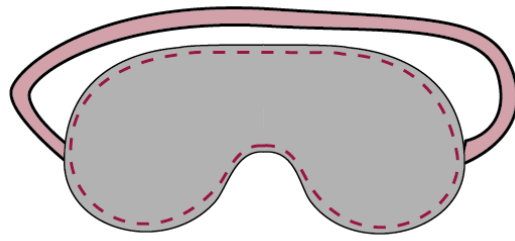
- 16 Positionnez sur l'envers d'un des tissus du masque le molleton. Epinglez perpendiculairement tout le contour.
- 17 Piquez à 0,5cm tout le contour. Enlevez les épingles et couper les fils qui dépassent.



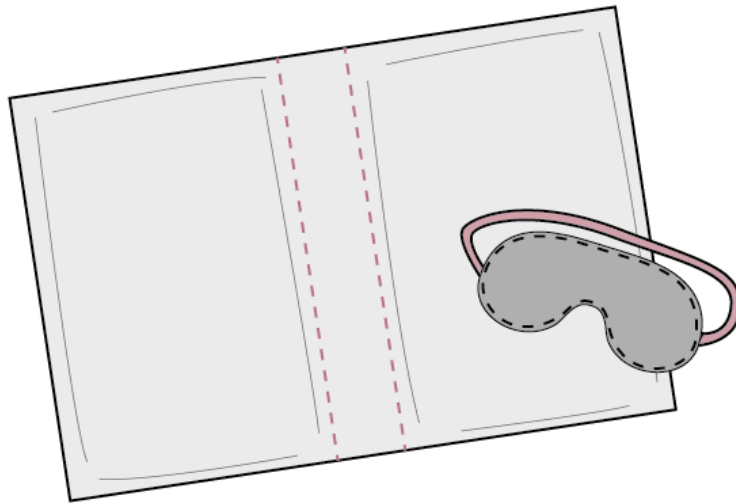
- 18 Positionnez l'élastique sur l'endroit du masque sur les repères. Épinglez et piquez à 0,5cm afin de fixer l'élastique.
- 19 Maintenir l'élastique au centre du masque avec une épingle afin qu'il ne se prenne pas dans la couture.
- 20 Positionnez endroit contre endroit le deuxième tissu. Epinglez perpendiculairement tout le contour. Piquez à 1cm tout le contour en laissant 6cm d'ouverture sur le haut du masque.



- 21 Enlevez les épingles et couper les fils qui dépassent.
- 22 Dégarnir le contour du masque (couper à 0,5cm de la couture) pour faire des jolis arrondis.
- 23 Enlevez l'épingle qui maintient l'élastique et retourner le masque.
- 24 Bien sortir tout le contour du masque.



25 Piquez à 1cm tout le contour.



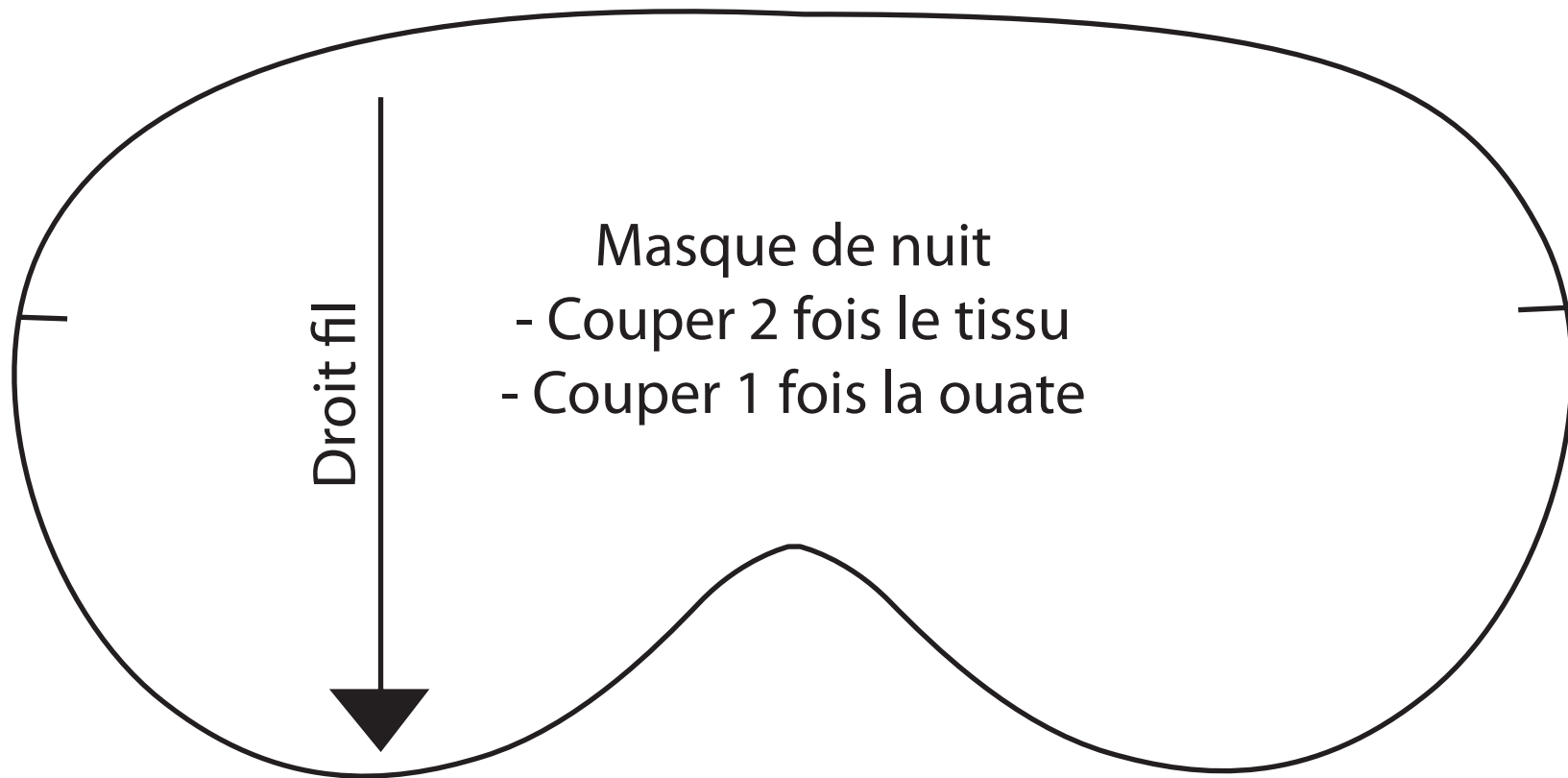
Et voilà !

Ce pas à pas est la propriété exclusive de Cassiopée Couture
Il est réservé à l'usage privé et individuel des personnes ayant suivi mes cours de couture.

Cassiopée Couture



Cours de couture & Mercerie fine



Droit fil

- Masque de nuit
- Couper 2 fois le tissu
 - Couper 1 fois la ouate