

# Cassiopée Couture



Cours de couture & Mercerie fine

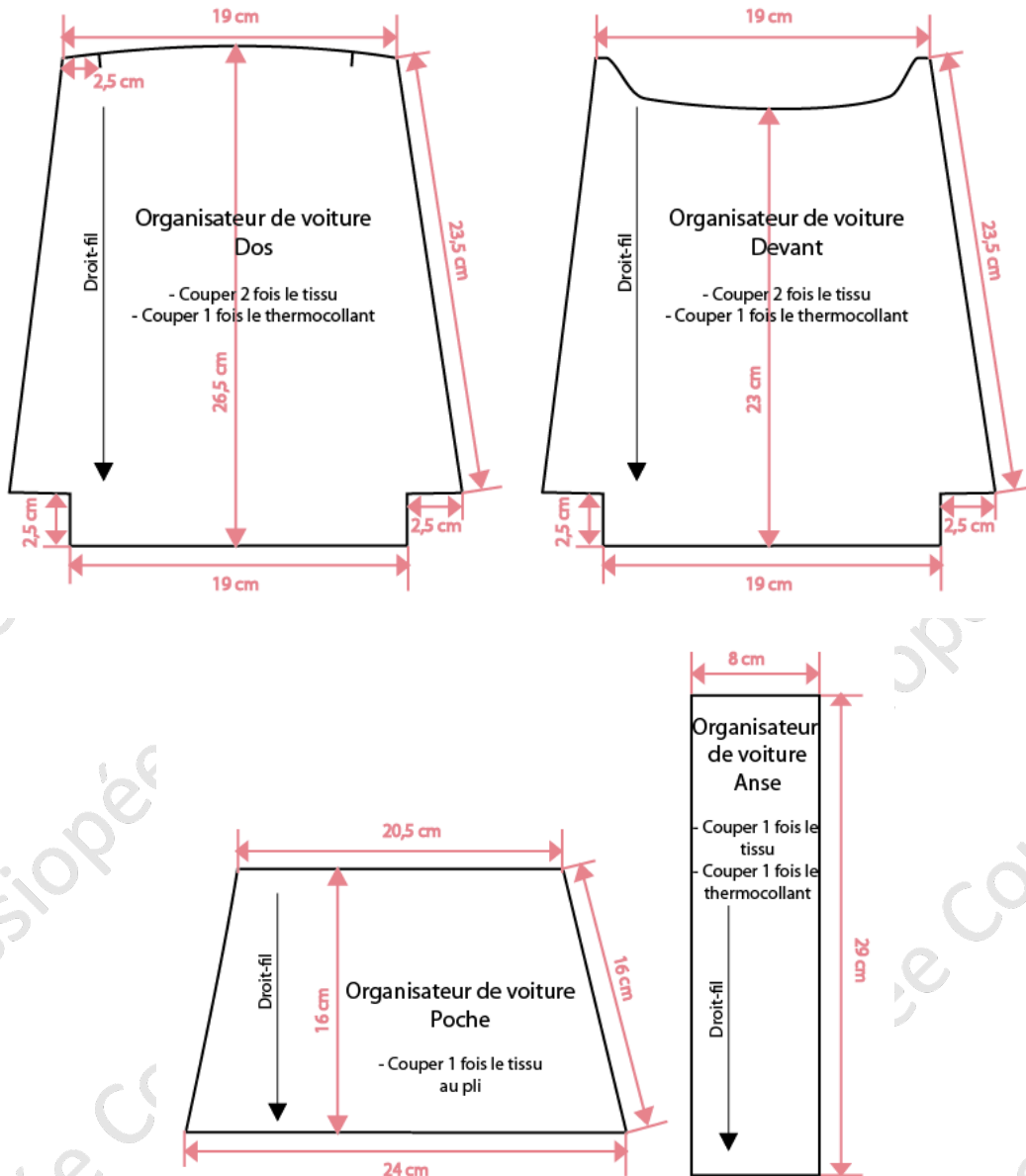
## Pas à pas de l'organisateur de voiture

Dimensions :

Pour le sac à tarte il vous faut :

- Un tissu de 35cm de haut sur 110cm de large
- Un tissu de 70cm de haut sur 45cm de large

Le patron :



Les marges de couture :

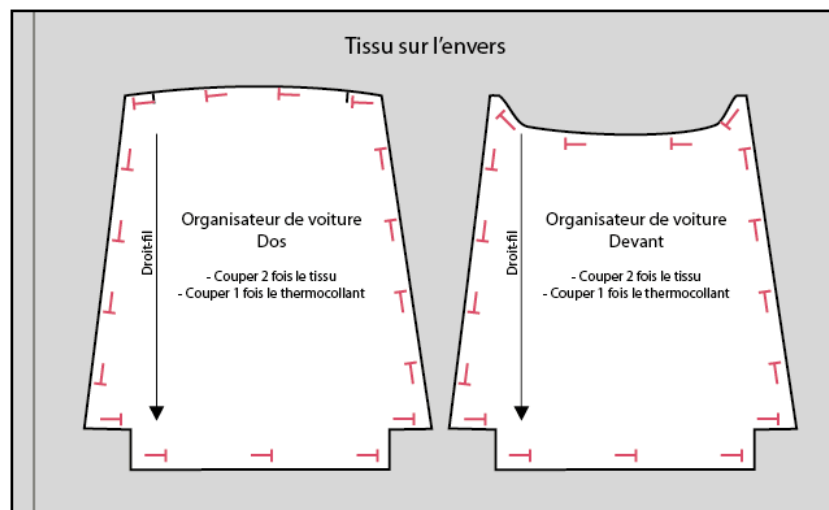
- Elles sont comprises dans le patron et elles sont de 1cm.

Le matériel :

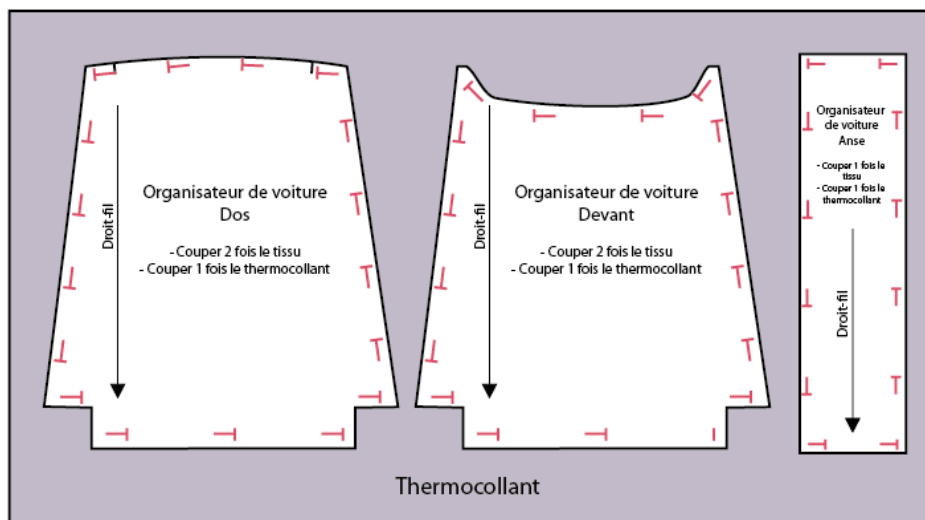
- Un tissu de 35cm de haut sur 110cm de large pour l'extérieur et l'intérieur du modèle
- Un tissu de 70cm de haut sur 45cm de large pour la poche devant et l'anse
- Du thermocollant rigide de 35cm de haut sur 65 cm de large
- Du fil assorti
- Une paire de ciseaux
- Des épingles

Le montage :

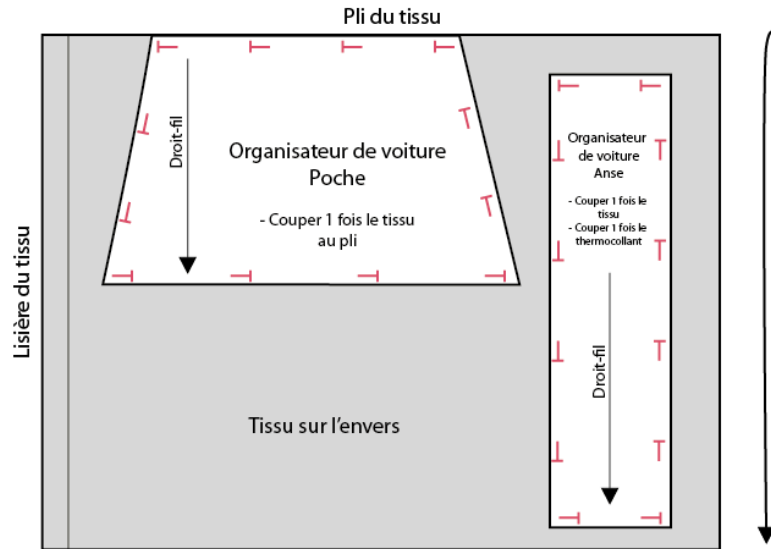
- 1 Repassez les tissus. Sauf le thermocollant !
- 2 Pliez le tissu extérieur en deux, endroit contre endroit, le pli dans le sens du droit-fil.
- 3 En respectant bien le droit-fil, posez les patrons du sac dos et devant sur l'envers du tissu, en faisant attention à bien mettre le droit-fil parallèle à la bordure.
- 4 Épinglez parallèlement au bord de patron, dans la marge de couturage, en faisant attention que les épingles ne dépassent pas du patron.
- 5 Coupez le tissu bien au bord du patron, en suivant les contours, en gardant toujours le patron épinglé sur le tissu. Faites les deux marques d'emplacement des anses.



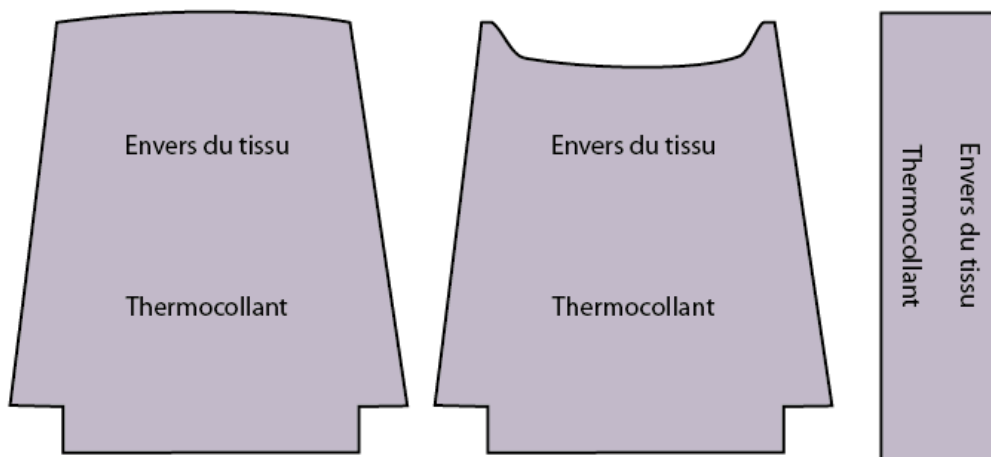
- 6 Enlevez les épingles et les patrons, et répétez les opération 3 à 5 sur le thermocollant côté non collant, avec l'anse en plus.



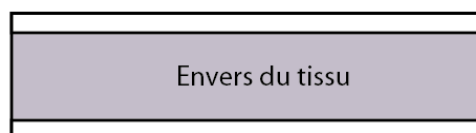
- 7 Pliez le tissu de la poche en deux, endroit contre endroit de haut en bas, attention ! Le pli dans le sens de la trame, donc à l'horizontale !
- 8 Posez le patron de la poche au pli, et l'anse parallèle à la lisière droit-fil.
- 9 Epinglez parallèlement au bord des patrons, dans la marge de couture, en faisant attention que les épingles ne dépassent pas du patron.
- 10 Coupez le tissu bien au bord des patrons, en suivant les contours, en gardant toujours le patron épinglé sur le tissu.



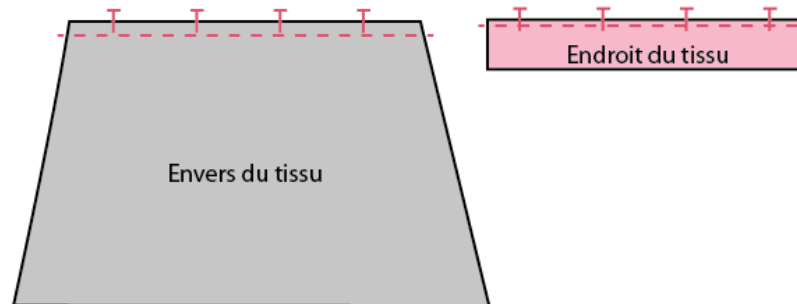
- 11 Enlevez les épingles et les patrons.
- 12 Prenez le thermocollant et venez épinglez le dos et le devant ainsi que l'anse. Coupez bien au bord des patrons, en suivant les contours, en gardant toujours les patrons épinglés sur le thermocollant.
- 13 Au fer SANS VAPEUR ! Venez thermocollé uniquement un dos et un devant du sac, ainsi que l'anse. Sur l'envers des tissus, posez le thermocollant côté colle (côté brillant ou granuleux = côté colle).



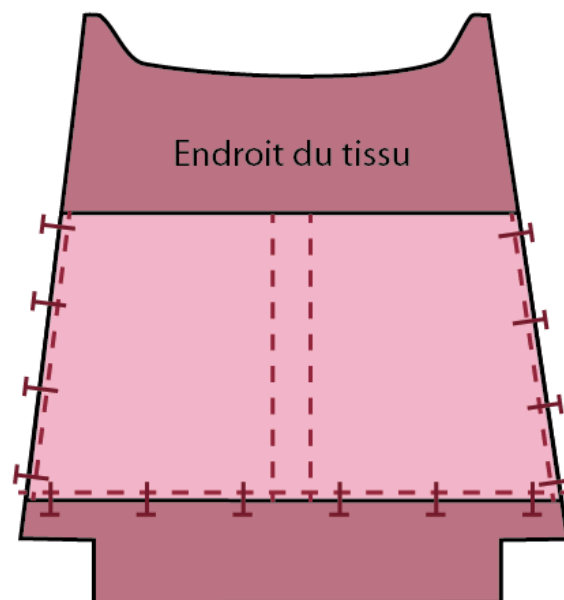
- 14 Collez en commençant par le centre des pièces puis en allant sur les côtés, plusieurs minutes. Attendez que ça refroidisse pour regarder si le thermocollant est bien collé.
- 15 Sur l'envers de l'anse, venez plier au fer de chaque côté 1cm puis en deux.



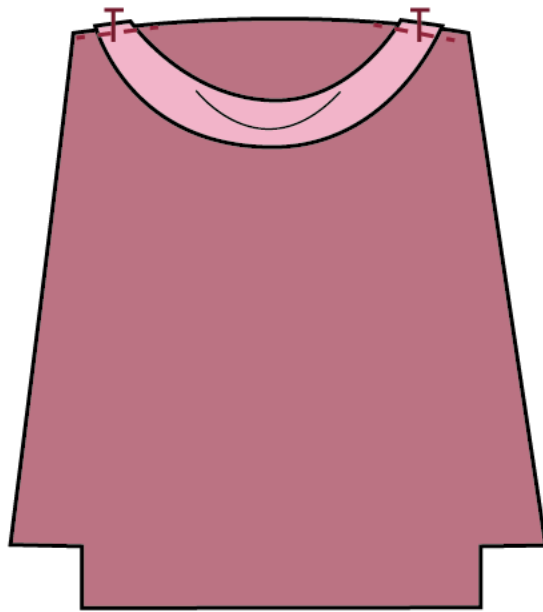
- 16 Venez mettre des épingles sur le bord plié afin de le maintenir. Venez piquer à 0,5cm du bord épinglé. Enlevez les épingles et coupez les fils qui dépassent.
- 17 Prenez la poche, sur l'envers et venir épinglez le bord. Venez piquer à 1cm du bord. Enlevez les épingles et coupez les fils qui dépassent. Repassez la couture ouverte puis retournez la poche, et la repasser pour qu'elle soit bien plate.



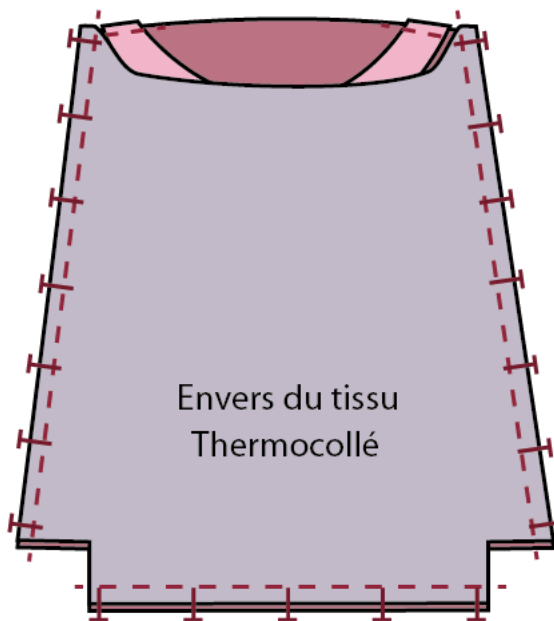
- 18 Prenez le devant thermocollé, posez la poche dessus à 2cm au dessus du bord des angles. Venez épingler le bas et les côtés.
- 19 Venez piquer le bas à 0,5cm puis les côtés à 0,5cm. Enlevez les épingles et coupez les fils qui dépassent.
- 20 Faites les surpiqûres afin de séparer la poche. Prenez le milieu puis piquez à 1cm de chaque côté en commençant par le bas. Coupez les fils qui dépassent.



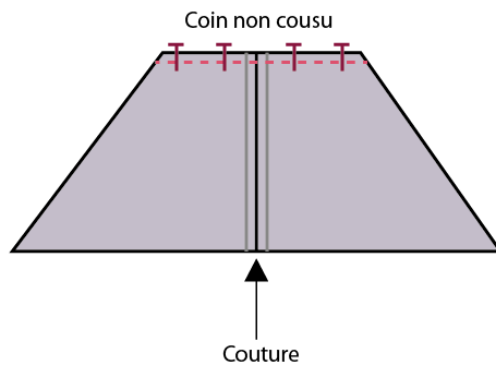
- 21 Posez l'anse sur l'endroit du dos au milieu des deux marquages vers l'intérieur en la faisant légèrement dépasser. Épinglez.
- 22 Piquez à 0,5cm afin de maintenir les anses. Enlevez les épingles et coupez les fils qui dépassent.



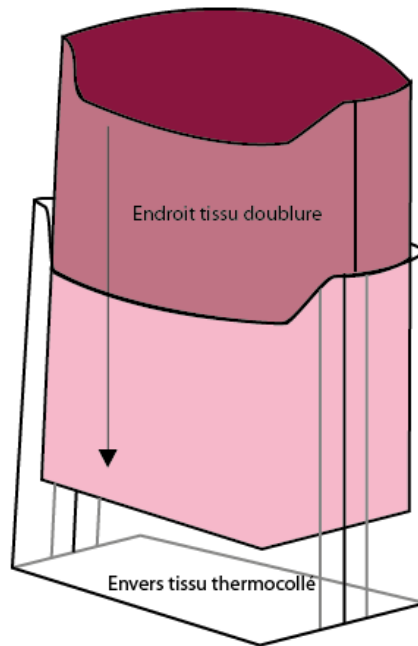
- 23 Prenez le dos et le devant thermocollé, les mettre endroit contre endroit, poche et anse à l'intérieur. Épinglez les côtés et le bas bien bord à bord, mais pas les coins. Répétez l'opération avec la doublure non thermocollée.



- 24 Piquez les côtés et les bas à 1cm. Enlevez les épingles et coupez les fils qui dépassent.  
 25 Pincez les angles couture sur couture, l'extrémité du tissu bord à bord puis épinglez perpendiculairement. Piquez à 1cm du bord. Répétez l'opération avec les trois autres angles.

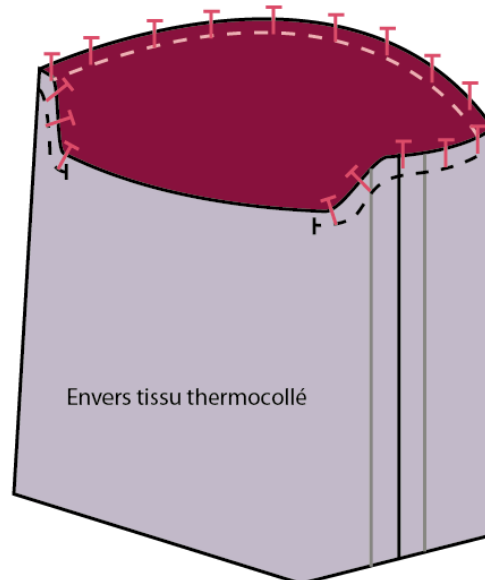


26 Retournez la doublure puis glissez la endroit contre endroit dans l'autre sac.



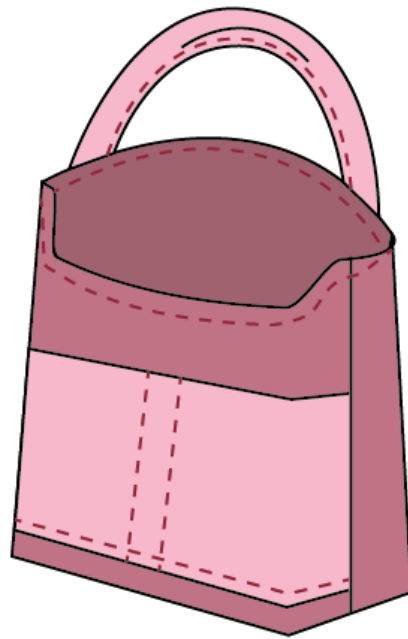
27 Épinglez le contour bord à bord en commençant par les coutures côtés afin de bien le positionner. Attention ! Ne pas épingler le devant pour laisser une ouverture afin de pouvoir retourner le modèle.

28 Piquez à 1cm. Enlevez les épingles et coupez les fils qui dépassent.



29 Retournez l'ouvrage doucement par l'ouverture laissé. Mettez bien la doublure à l'intérieur puis repassez le contour du haut en rentrant 1cm à l'endroit de l'ouverture.

30 Piquez le contour à 0,5cm. Enlevez les épingles et coupez les fils qui dépassent.



Et voilà !

Ce pas à pas est la propriété exclusive de Cassiopée Couture  
Il est réservé à l'usage privé et individuel des personnes ayant suivi mes cours de couture.

